

Piscine Bougainville

rue Édouard Crémieux, Marseille

DCE ind.1
Juillet 2025

0202

Plan de principe d'installation de chantier



Architecte mandataire

RAUM

1 rue de Colmar
44000 Nantes
T. 02 85 37 06 31
contact@raum.fr

Architecte associé

Atelier EGR

7 rue d'Italie
13006 Marseille
T. 09 83 29 22 45
contact@atelieregr.com

Maîtrise d'ouvrage

Euroméditerranée

79 boulevard de Dunkerque
CS 70443
13232 Marseille Cedex 02

Économie

BMF

Bureau d'étude structure

LAMOUREUX & RICCIOTTI

Bureau d'étude fluides

INEX

Bureau d'étude VRD

CERRETTI

Bureau d'étude acoustique

LASA

Paysagiste

SARAH TEN DAM

Bureau d'étude Pollution site

ERG ENVIRONNEMENT

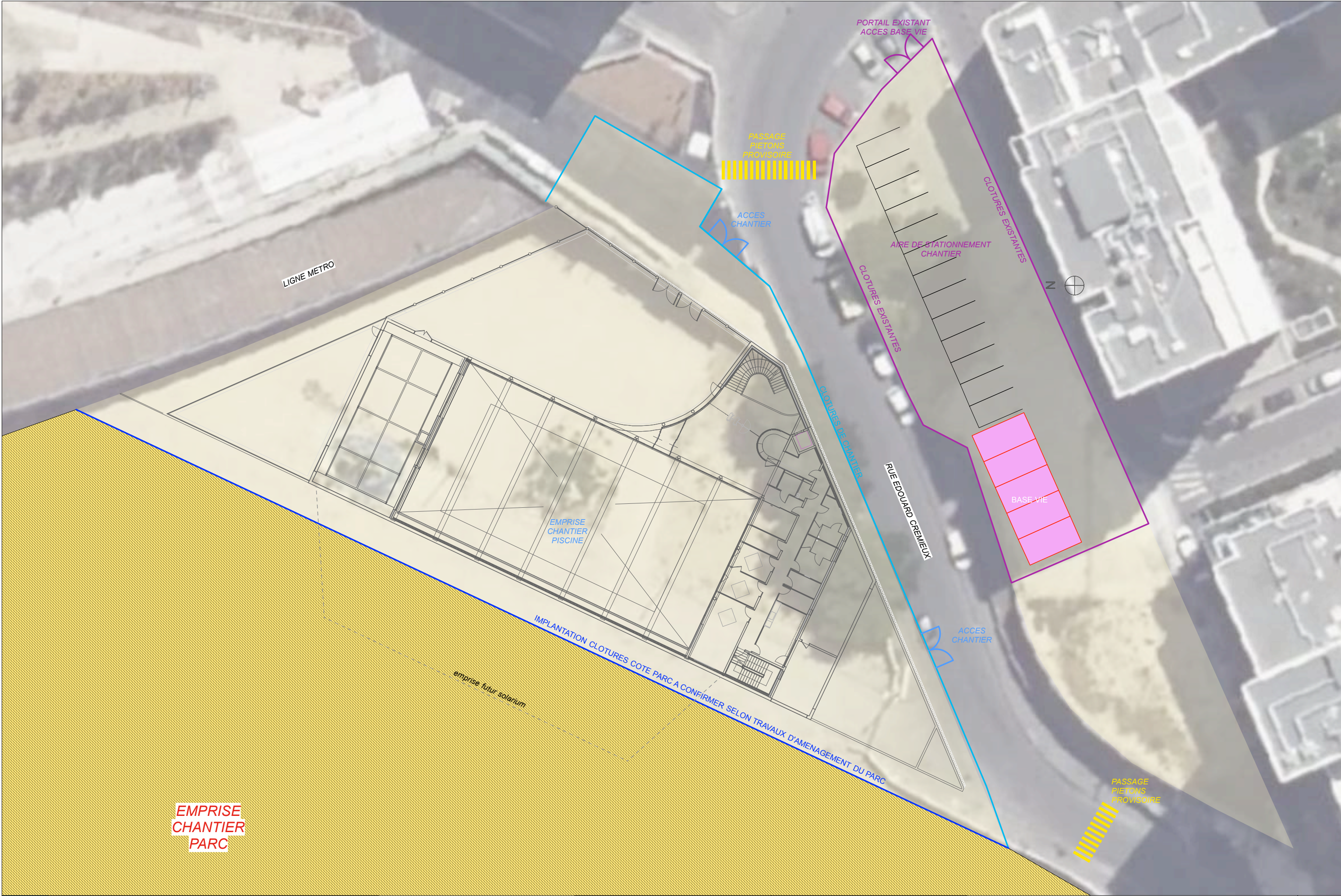
Plans d'installation de chantier en 4 phases.


Phase 0 : installation de chantier, travaux de renforcements.
Mois 0 à Mois M1,5

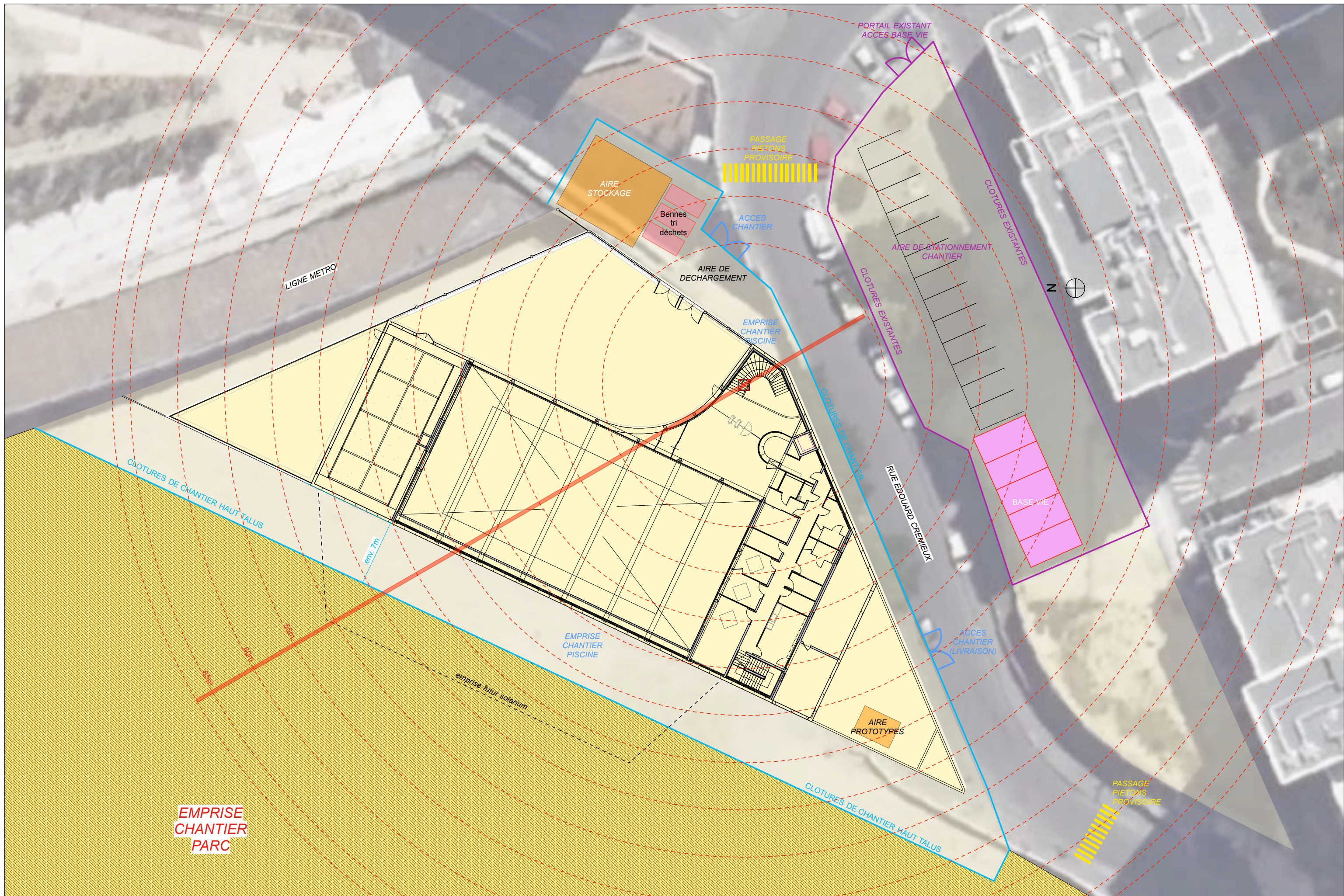
Phase 1 : travaux de terrassements , gros-oeuvre, remblaiements côté Parc.
Mois 1,5 à Mois M8.

Phase 2 : fin des travaux gros-oeuvre (enlèvement grue à M10), travaux façades et intérieurs.
Mois 9 à M13

Phase 3 : fin des travaux intérieurs, VRD, aménagement du solarium.
Mois 14 à M21



	Réalisation de la piscine Bougainville rue Edouard Crémieux - Marseille	Maitrise d'ouvrage EUROMEDITERRANEE 79, boulevard de Dunkerque CS70443 13232 Marseille Cedex 02	Architectes RAUM 1, rue de Colmar 44000 Nantes Tél: 02 85 37 06 31	OPC DRAKKAR INGENIERIE 1, chemin Pierre Brossolette 84160 Cadenet Tél : 06 09 56 27 81	PIC phase 0 : M0 à M1,5	0
	PRO / DCE				Echelle : 07/07/2025	



**EMPRISE
CHANTIER
PARC**

